

**Prestazioni**

Capacità nominale	Baricentro 4.999 kg a 500 mm
Altezza di sollevamento massima (stabilizzatori completamente estesi)	25 m
Capacità all'altezza massima (stabilizzatori completamente estesi)	2000 kg
Rotazione torretta	360° (continuo)
Velocità max.	40.0 km/h

**Stabilizzatori**

Tipo	Stabilizzatori rotanti
Sistema di stabilizzazione	Rilevamento pressione a terra. Livellamento automatico.

**Pesi**

Peso (scarico)	16600 kg
----------------	----------

**Motore**

Marca/modello	DEUTZ TCD 3.6 L4
Conformità	stage V
Potenza nominale (ISO 14396)	100 kW (134 hp) @ 2,200 rpm
Coppia massima	500 Nm @ 1,600 rpm
Numero di cilindri	4.0
Cilindrata	3.60 L

**Impianto idraulico**

Tipo di pompa	Pompa con rilevamento del carico
Capacità della pompa	105.00 L/min
Regolazione della pressione della valvola di sfogo	350.00 bar
Valvola di ritegno (braccio e torretta)	Elettroproporzionale con Flow Sharing

**Sistema di trasmissione**

Trasmissione	Idrostatico con regolazione elettronica/trazione integrale
Trasmissione principale	Pompa a portata variabile controllata elettronicamente. Motore a cilindrata variabile. Cambio a 2 velocità

**Trazione**

Pneumatici standard	445/65 R22,5
Forza di traino	72.00 kN
Pendenza	43.00 %

**Assali e freni**

Tipo di assale	Assali in bagno d'olio con ingranaggi planetari
Assale posteriore	Oscillante e sterzante con bloccaggio idraulico
Assale anteriore	Oscillante e sterzante con livellamento +/-8°
Freno di servizio	Freni multidisco per condizioni di bagnato ad azionamento idraulico su ciascun assale
Freno di stazionamento	Idraulico con azione negativa

**Sterzo**

Modalità di sterzata	3 modalità di sterzo con riallineamento ruote semiautomatico. 2 ruote sterzanti / 4 ruote sterzanti / a granchio
Raggio di sterzata forche	4 m

**Capacità dei fluidi**

Serbatoio carburante	175.00 L
AdBlue	10.00 L
Serbatoio idraulico	165.00 L

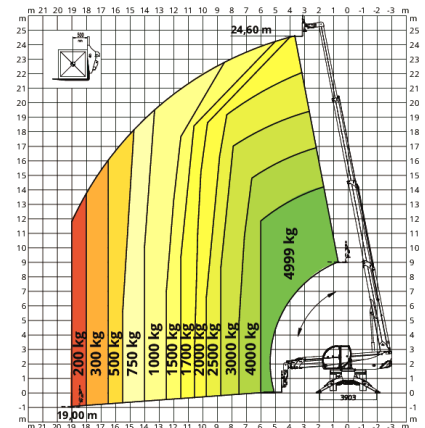
**Dati ambientali**

Livello di rumorosità per l'operatore (LpA) (EN 12053)	72 dB(A)
Livello di potenza acustica (LWA)	106 dB(A)
Vibrazione al corpo intero (ISO 2631-1):	0.49 ms <sup>-2</sup>
Vibrazione mano-braccio (ISO 5349-1)	0.57 ms <sup>-2</sup>

**Standard**

Conformità agli standard	"EN 1459-2: carrelli a braccio telescopico rotante. EN 13000: gru idrauliche. EN 280: piattaforme di lavoro mobili elevabili. Cabina FOPS/ROPS. UE 2016/1628: emissioni dei motori"
--------------------------	---

**Tabella di carico**

 360° LOAD CHART  
 ON FULLY EXTENDED STABILIZERS

**Dimensioni- mm**
