

TL35.70 100 IV

Telescopici

Dati tecnici

Prestazioni

Altezza di sollevamento - su pneumatici	6889.0 mm
Portata nominale	3500 kg
Capacità (ad altezza massima su pneumatici)	3500 kg
Capacità (a sbraccio massimo su pneumatici)	1500 kg
Sbraccio massimo su pneumatici	4002.0 mm

Pesi

Peso (scarico)	7330 kg
----------------	---------

Trazione

Pneumatici standard	PNEUMATICI SOLIDEAL 405/70-20 14PR
Prima marcia/gamma di bassa velocità (opzione 40 km/h)	6 (6) km/h
Prima marcia/gamma di alta velocità (opzione 40 km/h)	11 (12) km/h
Seconda marcia/gamma di bassa velocità (opzione 40 km/h)	16 (18) km/h
Seconda marcia/gamma di alta velocità (opzione 40 km/h)	30 (40) km/h

Sistema di trasmissione

Trasmissione	Impianto idrostatico con regolazione elettronica
Trasmissione principale	Motore idrostatico + scatola ingranaggi a 2 velocità

Motore

Produttore/modello	Bobcat D34
Carburante	Gasolio
Raffreddamento	Refrigerante
Potenza nominale (ISO 14396:2002) a 2400 giri/min	100.0 HP
Potenza nominale (ISO 14396:2002) a 2400 giri/min	74.5 kW
Coppia massima a 1400 giri/min	430.0 Nm
Numero di cilindri	4
Cilindrata	3.40 L

Impianto idraulico

Tipo di pompa	Pompa a ingranaggi con valvola LS
Capacità della pompa	100.00 L/min
Regolazione della pressione della valvola di sicurezza	250.00 bar

Tempi di ciclo

Tempo di sollevamento, senza carico	8.0 s
Tempo di abbassamento, senza carico	6.0 s
Tempo ingresso telescopico a distanza massima, senza carico	6.5 s
Tempo ingresso telescopico ad altezza massima, senza carico	6.5 s
Tempo di estensione telescopico a sbraccio massimo, senza carico	7.1 s
Tempo uscita telescopico ad altezza massima, senza carico	7.1 s

Freni

Frenatura motore	Idrostatico
Freno di stazionamento e di emergenza	Freno passivo

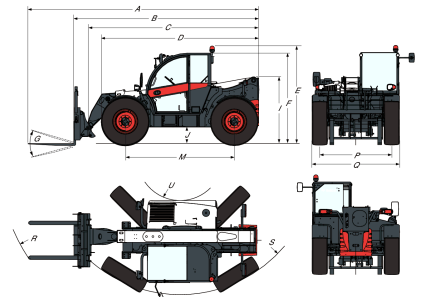
Capacità dei fluidi

Serbatoio carburante	138.00 L
Serbatoio idraulico	59.00 L

Specifiche ambientali

Livello sonoro operatore (LpA) (EN 12053)	74 dB(A)
Livello di potenza acustica (LWA)	106 dB(A)
Vibrazioni al corpo intero (EN 13059)	1.20 ms ⁻²

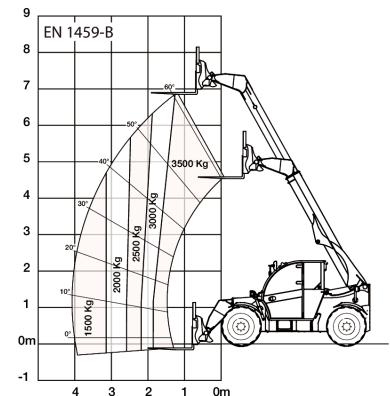
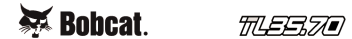
Dimensioni



(-)	900.0 mm	(L)	1356.0 mm
(A)	6074.0 mm	(M)	2870.0 mm
(B)	4869.0 mm	(N)	643.0 mm
(C)	4763.0 mm	(O)	1013.0 mm
(D)	4058.0 mm	(P)	1895.0 mm
(E)	2477.0 mm	(Q)	2300.0 mm
(F)	2340.0 mm	(R)	4925.0 mm
(G)	135.0°	(S)	5015.0 mm
(I)	1668.0 mm	(T)	3714.0 mm
(J)	346.0 mm	(U)	1092.0 mm

Tabelle di carico

Con forche su pneumatici da 20 pollici



99206 G7

7296037

Opzioni

Condizionatore d'aria	Carrello Manitou con blocco di accessorio manuale
Fermo del braccio	Opzione pneumatici di base - set di 4 x 400/80-24"
Colore personalizzato	Luci blu per pollai
Estintore	Sospensione del braccio
Comando di marcia avanti/retromarcia su leva dello sterzo (non più su joystick)	Pneumatici Dunlop - set di 4 x 405/70-20" SPT9 MPT (SEMI INDUSTRIALI)
Tappo del serbatoio del carburante con chiusura a chiave	Pneumatici Dunlop - set di 4 x 405/70-24" SPT9 MPT (SEMI INDUSTRIALI)
Predisposizione per altoparlanti e radio	Comando di marcia avanti/retromarcia su joystick e sterzo
Portadocumenti in PVC	Attacco di traino anteriore
Attacco di traino a perno (compresa presa elettrica posteriore)	Invertitore della ventola con modalità manuale e automatica
Griglia protettiva per parabrezza (anteriore e tettuccio)	Linea ausiliaria posteriore
Specchietto retrovisore piatto	Attacco di traino posteriore con regolazione dell'altezza (blocco automatico/stile tedesco)
Tergicristallo per finestrino del tettuccio	(compresa presa elettrica posteriore)
Parasole	Attacco di traino posteriore con regolazione dell'altezza (blocco manuale) (compresa presa elettrica posteriore)
Supporto per targa veicolo	
Calzatoia	
Luci di lavoro sul braccio	
Attacco di traino base	
Sedile molleggiato ad aria per un comfort elevato	

Accensione senza chiave (avvio/arresto con tastiera)	Valvola del freno del rimorchio (non disponibile per Germania e Italia)
Pneumatici Michelin - set di 4 x 400/80-24" 162A8 IND TL	Trasmissione 40 km/h (velocità max con pneumatici da 24")
POWER CL	Pneumatici Michelin - set di 4 x 460/70R24" XMCL (AGRICOLI)
Piastra portaforche Quicktach con blocco accessorio idraulico (obbligatorio cablaggio braccio)	Pneumatici Michelin - set di 4 x 500/70R24" XMCL (AGRICOLI) (ad eccezione di paesi d'oltremare - spedizione con container)
Attacco di traino rotante (compresa presa elettrica posteriore)	Pneumatici ricostruiti Nokian - set di 4 x 480/65R24" TRI STEEL (RICOSTRUITI)
Accensione standard del motore (con chiave) con protezione tastiera aggiuntiva	Bracciolo
Piastra portaforche Manitou con blocco accessorio idraulico (obbligatorio cablaggio braccio)	Cablaggio braccio e connettori elettrici
	Cassetta degli attrezzi
	Attacco di traino posteriore a sollevamento idraulico (compresa presa elettrica posteriore) (specchietto retrovisore piatto obbligatorio)
	Omologazione trattore (opzioni obbligatorie: attacco di traino posteriore + presa elettrica posteriore, attacco di traino anteriore, supporto per targa)
	Pneumatici Alliance - set di 4 x 460/70R24" (AGRICOLI) (eccetto per i paesi oltreoceano con spedizione in container)